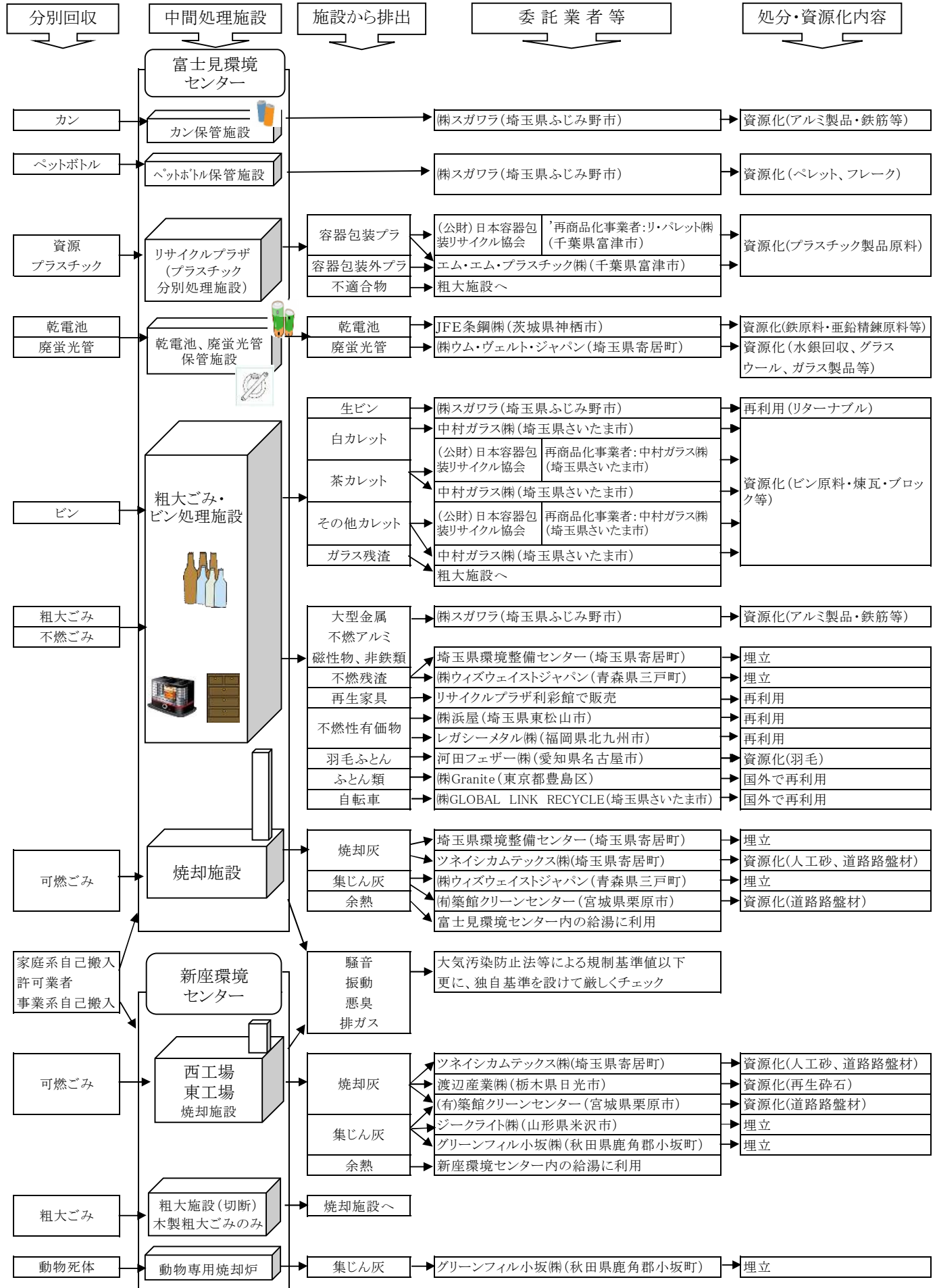


## 第2章 ごみ処理量

## 第2章 ごみ処理量

### 1 ごみ処理フロー(令和5年度)



## 2 ごみ処理量の推移

### (1) 家庭系ごみ

(単位：ごみ量 トン、増減率 %)

年度	市別 区分	志木市		新座市		富士見市		総合計		
		ごみ量	前年比	ごみ量	前年比	ごみ量	前年比	ごみ量	前年比	
平成 30 年度	可燃ごみ	11,924.14	0.11	25,883.64	-0.28	17,219.10	-0.39	55,026.88	-0.23	
	粗大ごみ	497.48	2.80	1,250.18	6.03	801.30	18.51	2,548.96	8.97	
	リ サイ クル 資源	ビン	562.16	-3.54	1,133.10	-4.78	869.26	-4.60	2,564.52	-4.45
		カン	225.32	-5.79	310.40	-5.60	332.52	-3.42	868.24	-4.83
		ペットボトル	282.62	5.13	610.04	4.49	414.18	5.44	1,306.84	4.93
		資源プラスチック	593.30	-0.07	1,320.44	1.91	735.02	0.52	2,648.76	1.07
		計	1,663.40	-1.25	3,373.98	-0.72	2,350.98	-1.20	7,388.36	-0.99
	不燃ごみ	419.86	-0.09	1,178.92	-0.90	687.40	-1.77	2,286.18	-1.02	
合計	14,504.88	0.04	31,686.72	-0.12	21,058.78	0.08	67,250.38	-0.02		
令和 元 年度	可燃ごみ	11,911.60	-0.11	26,422.48	2.08	17,327.88	0.63	55,661.96	1.15	
	粗大ごみ	557.18	12.00	1,324.92	5.98	871.00	8.70	2,753.10	8.01	
	リ サイ クル 資源	ビン	547.54	-2.60	1,092.22	-3.61	824.26	-5.18	2,464.02	-3.92
		カン	226.18	0.38	315.64	1.69	341.28	2.63	883.10	1.71
		ペットボトル	284.06	0.51	612.08	0.33	414.76	0.14	1,310.90	0.31
		資源プラスチック	621.46	4.75	1,368.27	3.62	751.42	2.23	2,741.15	3.49
		計	1,679.24	0.95	3,388.21	0.42	2,331.72	-0.82	7,399.17	0.15
	不燃ごみ	432.32	2.97	1,164.52	-1.22	713.22	3.76	2,310.06	1.04	
合計	14,580.34	0.52	32,300.13	1.94	21,243.82	0.88	68,124.29	1.30		
令和 2 年度	可燃ごみ	12,011.78	0.84	26,871.20	1.70	17,692.44	2.10	56,575.42	1.64	
	粗大ごみ	586.42	5.25	1,454.76	9.80	845.50	-2.93	2,886.68	4.85	
	リ サイ クル 資源	ビン	558.98	2.09	1,148.78	5.18	864.56	4.89	2,572.32	4.40
		カン	244.22	7.98	352.18	11.58	360.54	5.64	956.94	8.36
		ペットボトル	303.46	6.83	648.94	6.02	434.64	4.79	1,387.04	5.81
		資源プラスチック	658.18	5.91	1,455.66	6.39	812.78	8.17	2,926.62	6.77
		計	1,764.84	5.10	3,605.56	6.41	2,472.52	6.04	7,842.92	6.00
	不燃ごみ	475.72	10.04	1,322.80	13.59	793.60	11.27	2,592.12	12.21	
合計	14,838.76	1.77	33,254.32	2.95	21,804.06	2.64	69,897.14	2.60		
令和 3 年度	可燃ごみ	11,683.58	-2.73	26,196.21	-2.51	17,247.06	-2.52	55,126.85	-2.56	
	粗大ごみ	583.14	-0.56	1,355.88	-6.80	744.12	-11.99	2,683.14	-7.05	
	リ サイ クル 資源	ビン	499.44	-10.65	1,110.98	-3.29	820.74	-5.07	2,431.16	-5.49
		カン	249.14	2.01	327.54	-7.00	353.54	-1.94	930.22	-2.79
		ペットボトル	314.80	3.74	661.68	1.96	442.62	1.84	1,419.10	2.31
		資源プラスチック	665.70	1.14	1,450.16	-0.38	817.44	0.57	2,933.30	0.23
		計	1,729.08	-2.03	3,550.36	-1.53	2,434.34	-1.54	7,713.78	-1.65
	不燃ごみ	426.10	-10.43	1,151.54	-12.95	702.60	-11.47	2,280.24	-12.03	
合計	14,421.90	-2.81	32,253.99	-3.01	21,128.12	-3.10	67,804.01	-2.99		
令和 4 年度	可燃ごみ	11,297.68	-3.30	25,533.82	-2.53	16,950.31	-1.72	53,781.81	-2.44	
	粗大ごみ	551.80	-5.37	1,234.18	-8.98	750.36	0.84	2,536.34	-5.47	
	リ サイ クル 資源	ビン	483.14	-3.26	1,068.86	-3.79	785.46	-4.30	2,337.46	-3.85
		カン	234.50	-5.88	304.68	-6.98	349.34	-1.19	888.52	-4.48
		ペットボトル	314.48	-0.10	654.58	-1.07	444.72	0.47	1,413.78	-0.37
		資源プラスチック	644.66	-3.16	1,415.34	-2.40	810.52	-0.85	2,870.52	-2.14
		計	1,676.78	-3.02	3,443.46	-3.01	2,390.04	-1.82	7,510.28	-2.64
	不燃ごみ	408.54	-4.12	1,033.98	-10.21	680.10	-3.20	2,122.62	-6.91	
合計	13,934.80	-3.38	31,245.44	-3.13	20,770.81	-1.69	65,951.05	-2.73		

## (2) 事業系ごみ

(単位：ごみ量 トン、増減率 %)

年度	市別		志木市		新座市		富士見市		総合計		
	区分		ごみ量	前年比	ごみ量	前年比	ごみ量	前年比	ごみ量	前年比	
平成 30 年度	可燃ごみ		3,552.58	0.82	9,007.66	2.66	5,305.58	0.48	17,865.82	1.64	
	粗大ごみ		-	-	-	-	-	-	-	-	
	リ サ イ ク ル	資源	ビン	0.00	-	7.86	-23.98	0.04	皆増	7.90	-23.75
			カン	0.00	皆減	0.56	-40.43	0.16	700.00	0.72	-33.33
			ペットボトル	0.00	-	0.62	14.81	0.00	皆減	0.62	10.71
			資源プラスチック	-	-	-	-	-	-	-	-
			計	0.00	-	9.04	-23.52	0.20	233.33	9.24	-23.00
	不燃ごみ		6.80	3.98	0.30	-69.39	10.78	2.08	17.88	-1.11	
合計		3,559.38	0.82	9,017.00	2.62	5,316.56	0.48	17,892.94	1.62		
令 和 元 年 度	可燃ごみ		3,586.28	0.95	9,429.62	4.68	5,296.84	-0.16	18,312.74	2.50	
	粗大ごみ		-	-	-	-	-	-	-	-	
	リ サ イ ク ル	資源	ビン	0.00	-	8.34	6.11	0.12	200.00	8.46	7.09
			カン	0.00	-	0.76	35.71	0.04	-75.00	0.80	11.11
			ペットボトル	0.00	-	0.64	3.23	0.04	皆増	0.68	9.68
			資源プラスチック	-	-	-	-	-	-	-	-
			計	0.00	-	9.74	7.74	0.20	0.00	9.94	7.58
	不燃ごみ		6.44	-5.29	0.58	93.33	17.02	57.88	24.04	34.45	
合計		3,592.72	0.94	9,439.94	4.69	5,314.06	-0.05	18,346.72	2.54		
令 和 2 年 度	可燃ごみ		3,206.66	-10.59	8,711.76	-7.61	4,773.78	-9.87	16,692.20	-8.85	
	粗大ごみ		-	-	-	-	-	-	-	-	
	リ サ イ ク ル	資源	ビン	0.00	-	6.76	-18.94	0.10	-16.67	6.86	-18.91
			カン	0.00	-	0.28	-63.16	0.00	皆減	0.28	-65.00
			ペットボトル	0.00	-	0.52	-18.75	0.02	-50.00	0.54	-20.59
			資源プラスチック	-	-	-	-	-	-	-	-
			計	0.00	-	7.56	-22.38	0.12	-40.00	7.68	-22.74
	不燃ごみ		6.46	0.31	0.36	-37.93	14.84	-12.81	21.66	-9.90	
合計		3,213.12	-10.57	8,719.68	-7.63	4,788.74	-9.89	16,721.54	-8.86		
令 和 3 年 度	可燃ごみ		3,223.84	0.54	8,990.80	3.20	4,741.02	-0.69	16,955.66	1.58	
	粗大ごみ		-	-	-	-	-	-	-	-	
	リ サ イ ク ル	資源	ビン	0.00	-	3.96	-41.42	0.10	0.00	4.06	-40.82
			カン	0.02	皆増	0.04	-85.71	0.00	-	0.06	-78.57
			ペットボトル	0.02	皆増	0.30	-42.31	0.00	皆減	0.32	-40.74
			資源プラスチック	-	-	-	-	-	-	-	-
			計	0.04	-	4.30	-43.12	0.10	-16.67	4.44	-42.19
	不燃ごみ		7.70	19.20	0.80	122.22	15.34	3.37	23.84	10.06	
合計		3,231.58	0.57	8,995.90	3.17	4,756.46	-0.67	16,983.94	1.57		
令 和 4 年 度	可燃ごみ		3,364.08	4.35	9,111.00	1.34	4,616.66	-2.62	17,091.74	0.80	
	粗大ごみ		-	-	-	-	-	-	-	-	
	リ サ イ ク ル	資源	ビン	0.00	-	4.94	24.75	0.02	-80.00	4.96	22.17
			カン	0.00	皆減	0.26	550.00	0.02	皆増	0.28	366.67
			ペットボトル	0.00	皆減	0.24	-20.00	0.10	皆増	0.34	6.25
			資源プラスチック	-	-	-	-	-	-	-	-
			計	0.00	-	5.44	26.51	0.14	40.00	5.58	25.68
	不燃ごみ		4.56	-40.78	0.36	-55.00	13.82	-9.91	18.74	-21.39	
合計		3,368.64	4.24	9,116.80	1.34	4,630.62	-2.65	17,116.06	0.78		

## (3) 合計(家庭系ごみ+事業系ごみ)

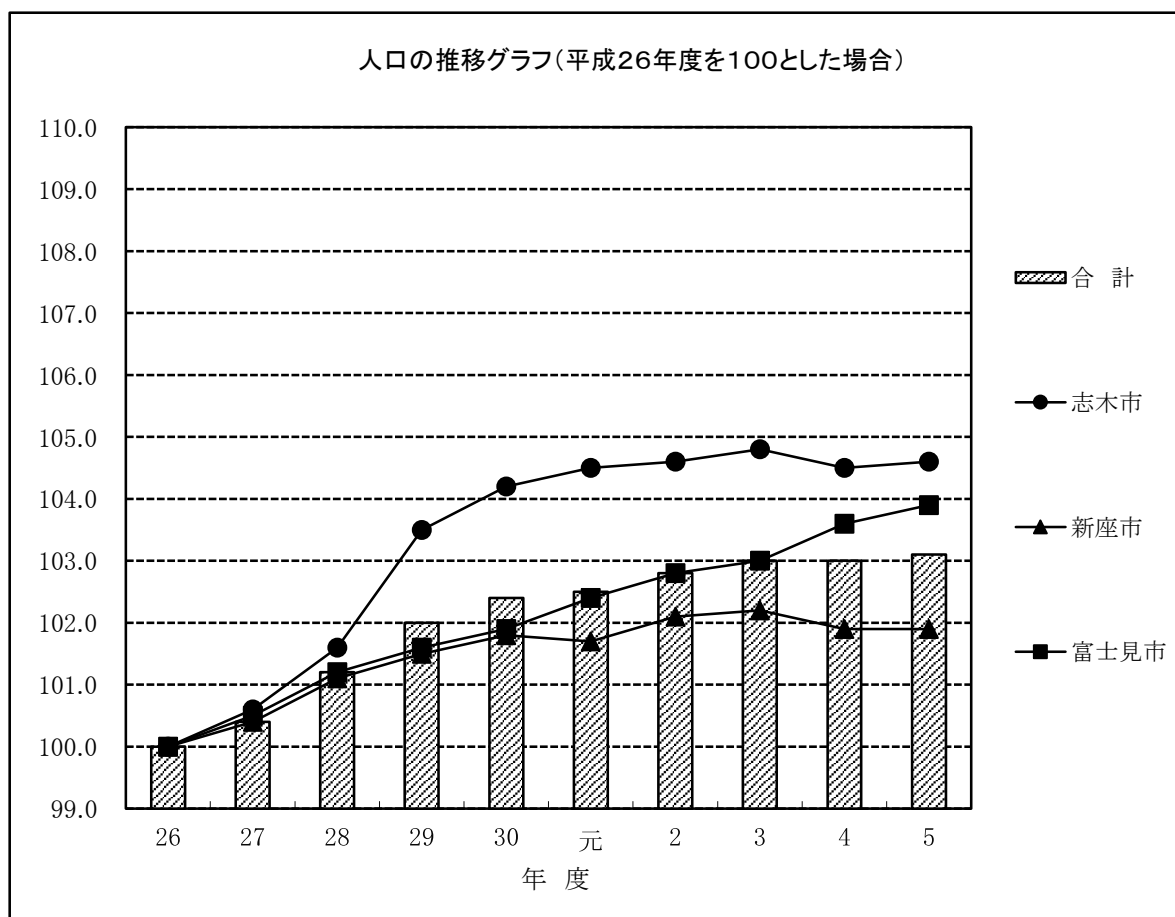
(単位：ごみ量 トン、増減率 %)

年度	市別 区分	志木市		新座市		富士見市		総合計		
		ごみ量	前年比	ごみ量	前年比	ごみ量	前年比	ごみ量	前年比	
平成 30 年度	可燃ごみ	15,476.72	0.28	34,891.30	0.46	22,524.68	-0.19	72,892.70	0.22	
	粗大ごみ	497.48	2.80	1,250.18	6.03	801.30	18.51	2,548.96	8.97	
	リ サ イ ク ル 資 源	ビン	562.16	-3.54	1,140.96	-4.95	869.30	-4.60	2,572.42	-4.52
		カン	225.32	-5.84	310.96	-5.70	332.68	-3.38	868.96	-4.86
		ペットボトル	282.62	5.13	610.66	4.50	414.18	5.43	1,307.46	4.93
		資源プラスチック	593.30	-0.07	1,320.44	1.91	735.02	0.52	2,648.76	1.07
		計	1,663.40	-1.26	3,383.02	-0.80	2,351.18	-1.19	7,397.60	-1.03
	不燃ごみ	426.66	-0.02	1,179.22	-0.96	698.18	-1.71	2,304.06	-1.02	
合計	18,064.26	0.19	40,703.72	0.48	26,375.34	0.16	85,143.32	0.32		
令 和 元 年 度	可燃ごみ	15,497.88	0.14	35,852.10	2.75	22,624.72	0.44	73,974.70	1.48	
	粗大ごみ	557.18	12.00	1,324.92	5.98	871.00	8.70	2,753.10	8.01	
	リ サ イ ク ル 資 源	ビン	547.54	-2.60	1,100.56	-3.54	824.38	-5.17	2,472.48	-3.89
		カン	226.18	0.38	316.40	1.75	341.32	2.60	883.90	1.72
		ペットボトル	284.06	0.51	612.72	0.34	414.80	0.15	1,311.58	0.32
		資源プラスチック	621.46	4.75	1,368.27	3.62	751.42	2.23	2,741.15	3.49
		計	1,679.24	0.95	3,397.95	0.44	2,331.92	-0.82	7,409.11	0.16
	不燃ごみ	438.76	2.84	1,165.10	-1.20	730.24	4.59	2,334.10	1.30	
合計	18,173.06	0.60	41,740.07	2.55	26,557.88	0.69	86,471.01	1.56		
令 和 2 年 度	可燃ごみ	15,218.44	-1.80	35,582.96	-0.75	22,466.22	-0.70	73,267.62	-0.96	
	粗大ごみ	586.42	5.25	1,454.76	9.80	845.50	-2.93	2,886.68	4.85	
	リ サ イ ク ル 資 源	ビン	558.98	2.09	1,155.54	5.00	864.66	4.89	2,579.18	4.32
		カン	244.22	7.98	352.46	11.40	360.54	5.63	957.22	8.30
		ペットボトル	303.46	6.83	649.46	6.00	434.66	4.79	1,387.58	5.79
		資源プラスチック	658.18	5.91	1,455.66	6.39	812.78	8.17	2,926.62	6.77
		計	1,764.84	5.10	3,613.12	6.33	2,472.64	6.03	7,850.60	5.96
	不燃ごみ	482.18	9.90	1,323.16	13.57	808.44	10.71	2,613.78	11.98	
合計	18,051.88	-0.67	41,974.00	0.56	26,592.80	0.13	86,618.68	0.17		
令 和 3 年 度	可燃ごみ	14,907.42	-2.04	35,187.01	-1.11	21,988.08	-2.13	72,082.51	-1.62	
	粗大ごみ	583.14	-0.56	1,355.88	-6.80	744.12	-11.99	2,683.14	-7.05	
	リ サ イ ク ル 資 源	ビン	499.44	-10.65	1,114.94	-3.51	820.84	-5.07	2,435.22	-5.58
		カン	249.16	2.02	327.58	-7.06	353.54	-1.94	930.28	-2.81
		ペットボトル	314.80	3.74	661.98	1.93	442.62	1.83	1,419.40	2.29
		資源プラスチック	665.70	1.14	1,450.16	-0.38	817.44	0.57	2,933.30	0.23
		計	1,729.10	-2.03	3,554.66	-1.62	2,434.44	-1.54	7,718.20	-1.69
	不燃ごみ	433.80	-10.03	1,152.34	-12.91	717.94	-11.19	2,304.08	-11.85	
合計	17,653.46	-2.21	41,249.89	-1.73	25,884.58	-2.66	84,787.93	-2.11		
令 和 4 年 度	可燃ごみ	14,661.76	-1.65	34,644.82	-1.54	21,566.97	-1.92	70,873.55	-1.68	
	粗大ごみ	551.80	-5.37	1,234.18	-8.98	750.36	0.84	2,536.34	-5.47	
	リ サ イ ク ル 資 源	ビン	483.14	-3.26	1,073.80	-3.69	785.48	-4.31	2,342.42	-3.81
		カン	234.50	-5.88	304.94	-6.91	349.36	-1.18	888.80	-4.46
		ペットボトル	314.48	-0.10	654.82	-1.08	444.82	0.50	1,414.12	-0.37
		資源プラスチック	644.66	-3.16	1,415.34	-2.40	810.52	-0.85	2,870.52	-2.14
		計	1,676.78	-3.03	3,448.90	-2.98	2,390.18	-1.82	7,515.86	-2.62
	不燃ごみ	413.10	-4.77	1,034.34	-10.24	693.92	-3.35	2,141.36	-7.06	
合計	17,303.44	-1.98	40,362.24	-2.15	25,401.43	-1.87	83,067.11	-2.03		

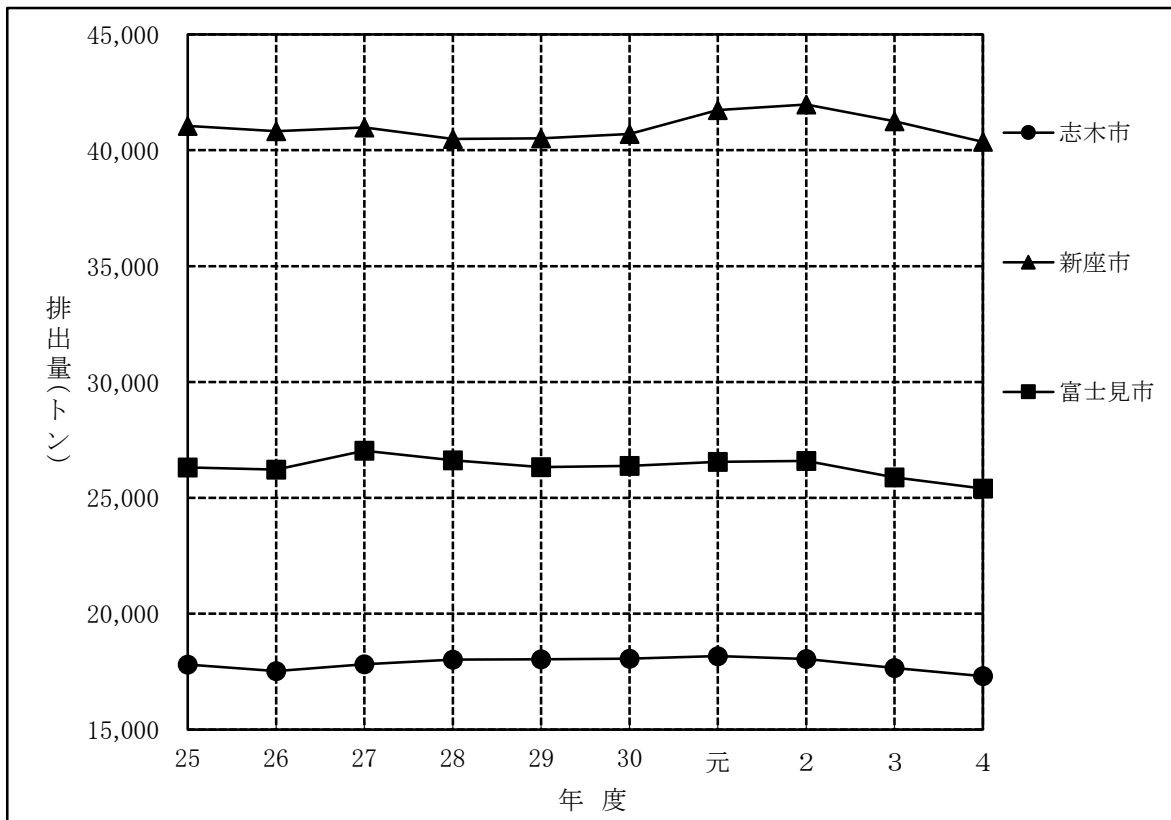
### 3 ごみ処理人口の推移とそのグラフ

年度	志木市	新座市	富士見市	計
平成26年度	73,110	162,598	108,895	344,603
平成27年度	73,529	163,169	109,395	346,093
平成28年度	74,312	164,386	110,174	348,872
平成29年度	75,704	165,081	110,650	351,435
平成30年度	76,189	165,552	111,016	352,757
令和元年度	76,365	165,372	111,463	353,200
令和2年度	76,445	165,987	111,936	354,368
令和3年度	76,601	166,247	112,204	355,052
令和4年度	76,374	165,741	112,817	354,932
令和5年度	76,463	165,611	113,089	355,163

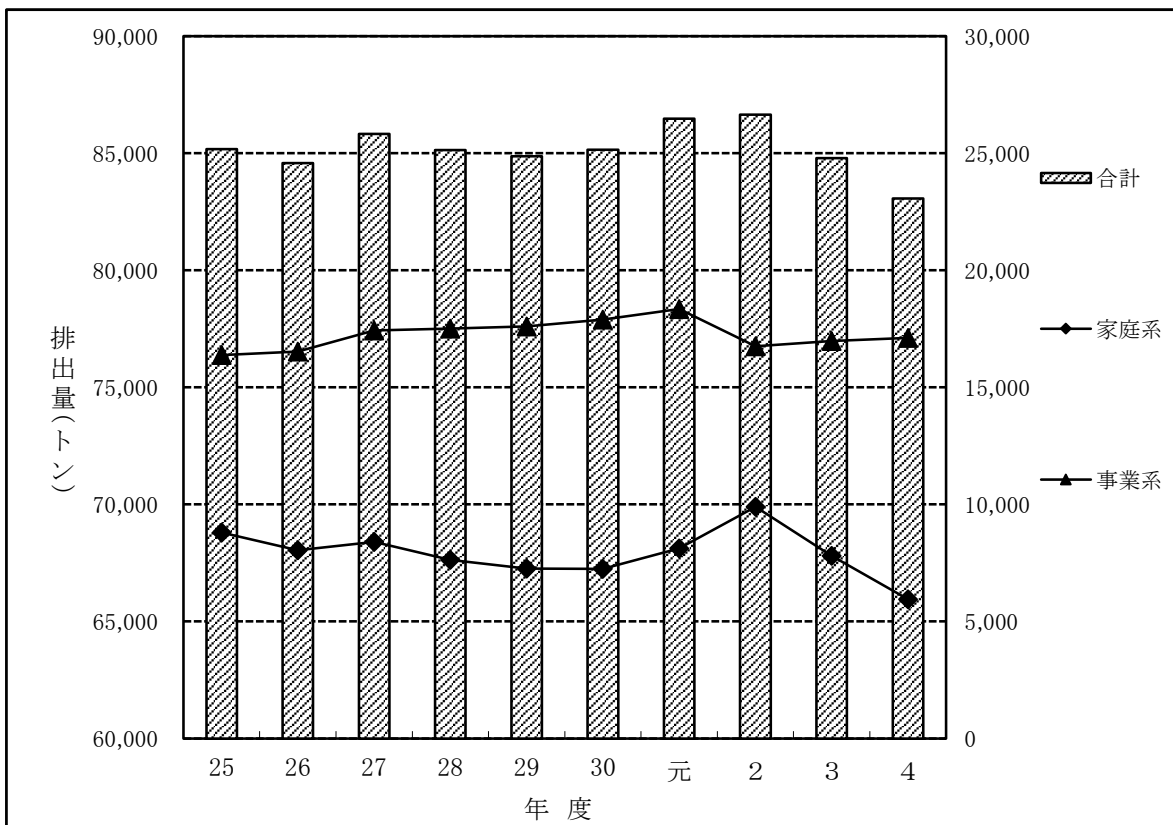
資料:構成市



#### 4 ごみ処理量(家庭系ごみ+事業系ごみ)の推移グラフ(三市別)

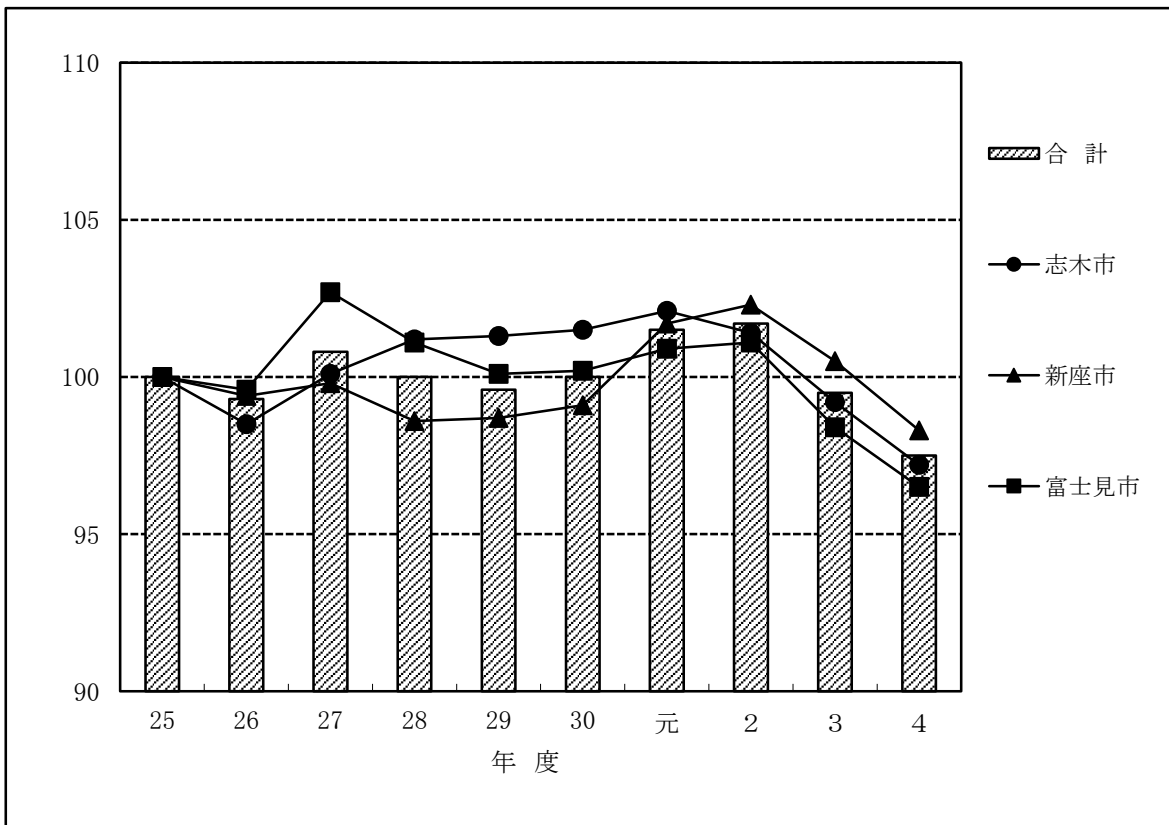


#### 5 ごみ処理量の推移グラフ(家庭系・事業系別)

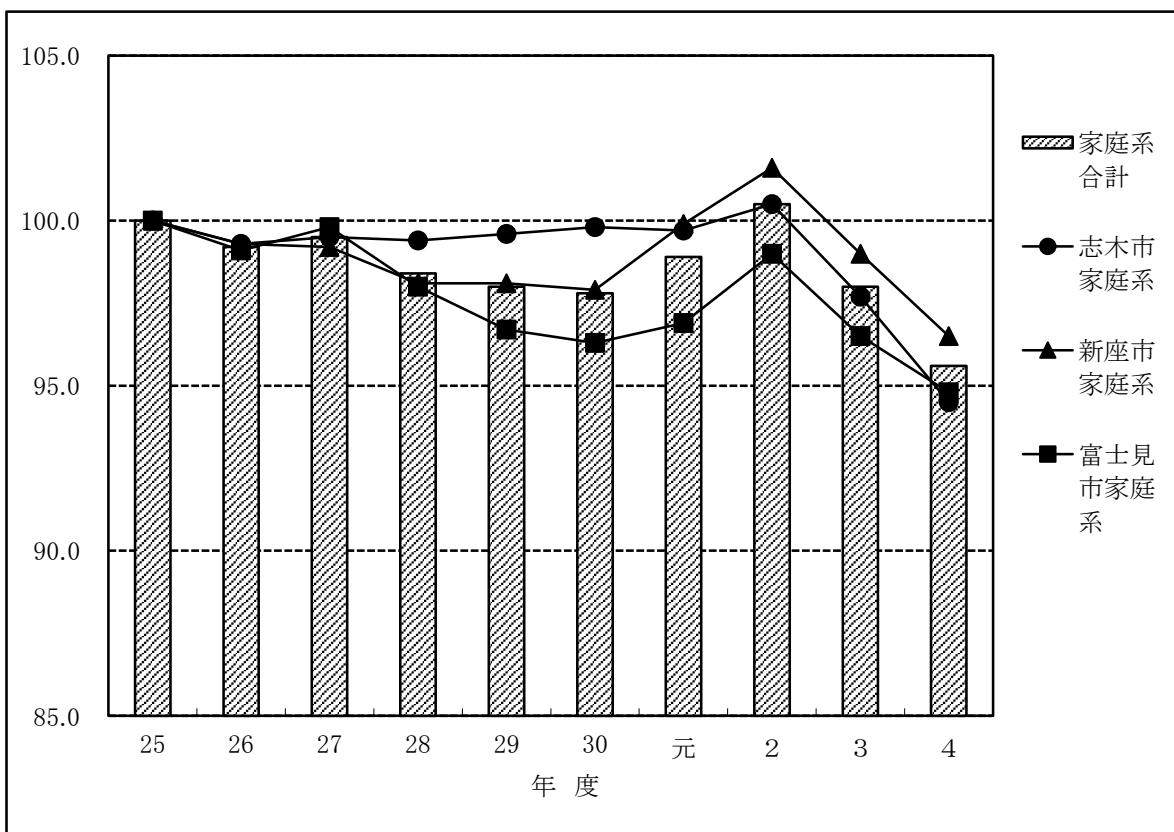


\*「合計」及び「家庭系」の処理量は左目盛、「事業系」の処理量は右目盛。

6 三市別のごみ(全体)処理量の推移グラフ(平成25年度を100とした場合)

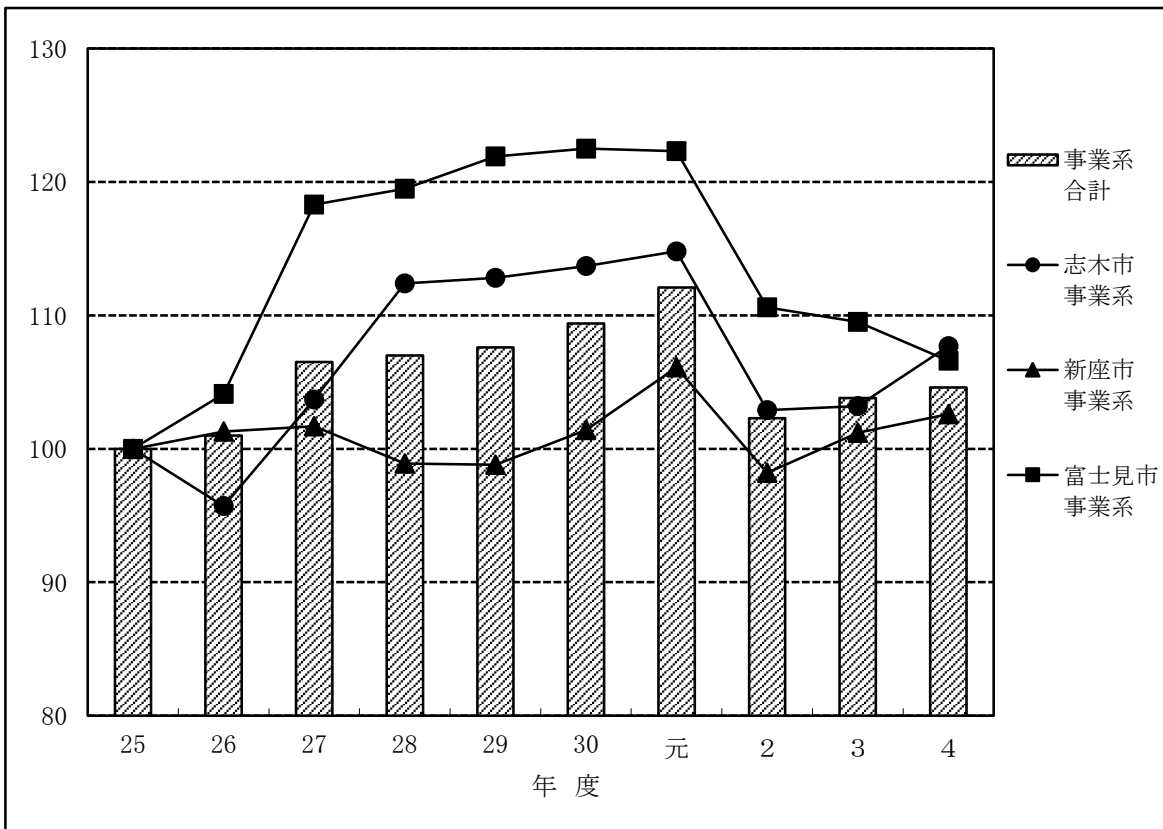


7 三市別のごみ(家庭系可燃)処理量の推移グラフ(平成25年度を100とした場合)

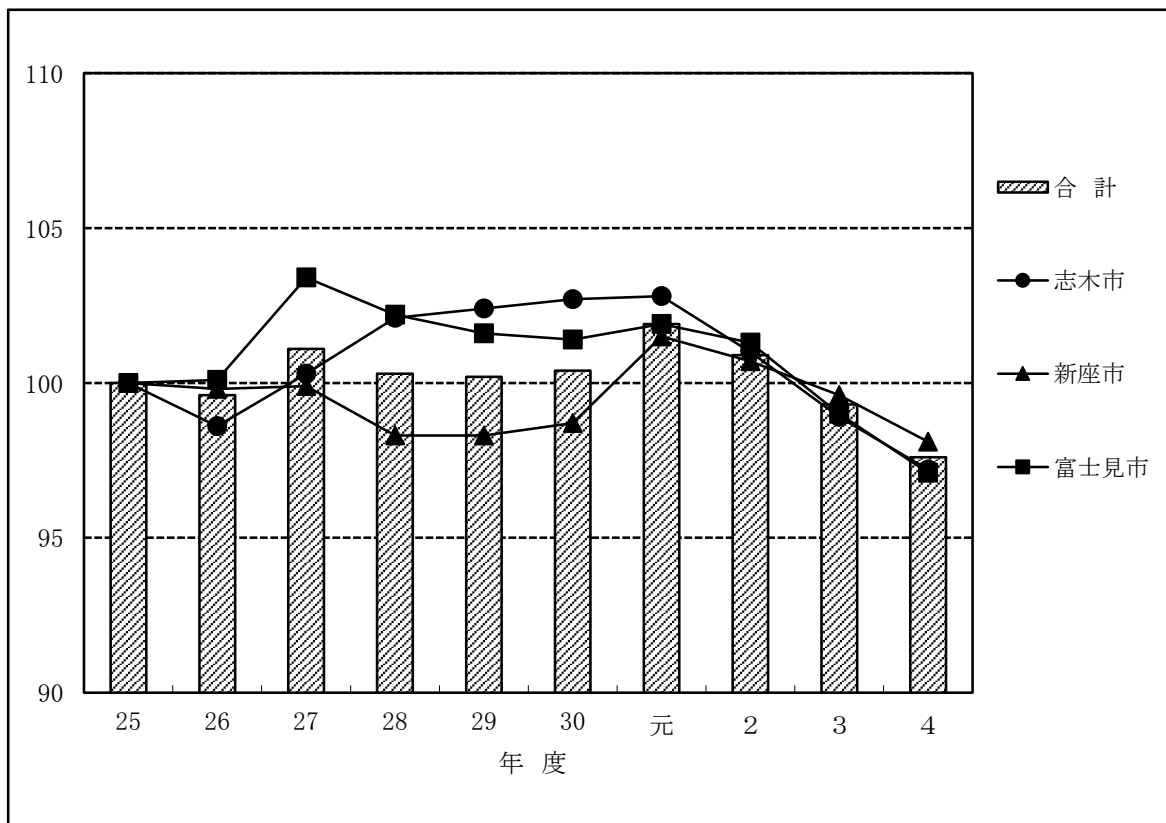




8 三市別の事業系可燃ごみ処理量の推移グラフ(平成25年度を100とした場合)

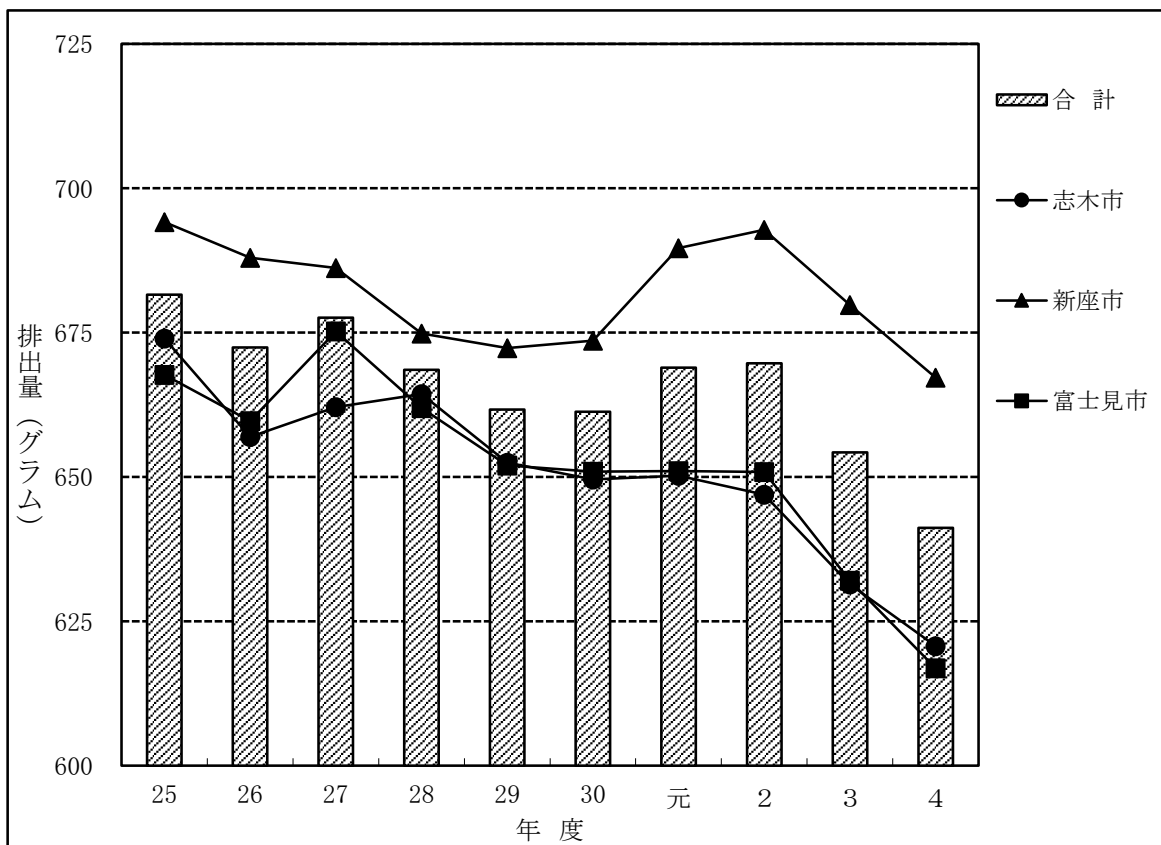


9 三市別の可燃ごみ(家庭系+事業系)処理量の推移グラフ(平成25年度を100とした場合)



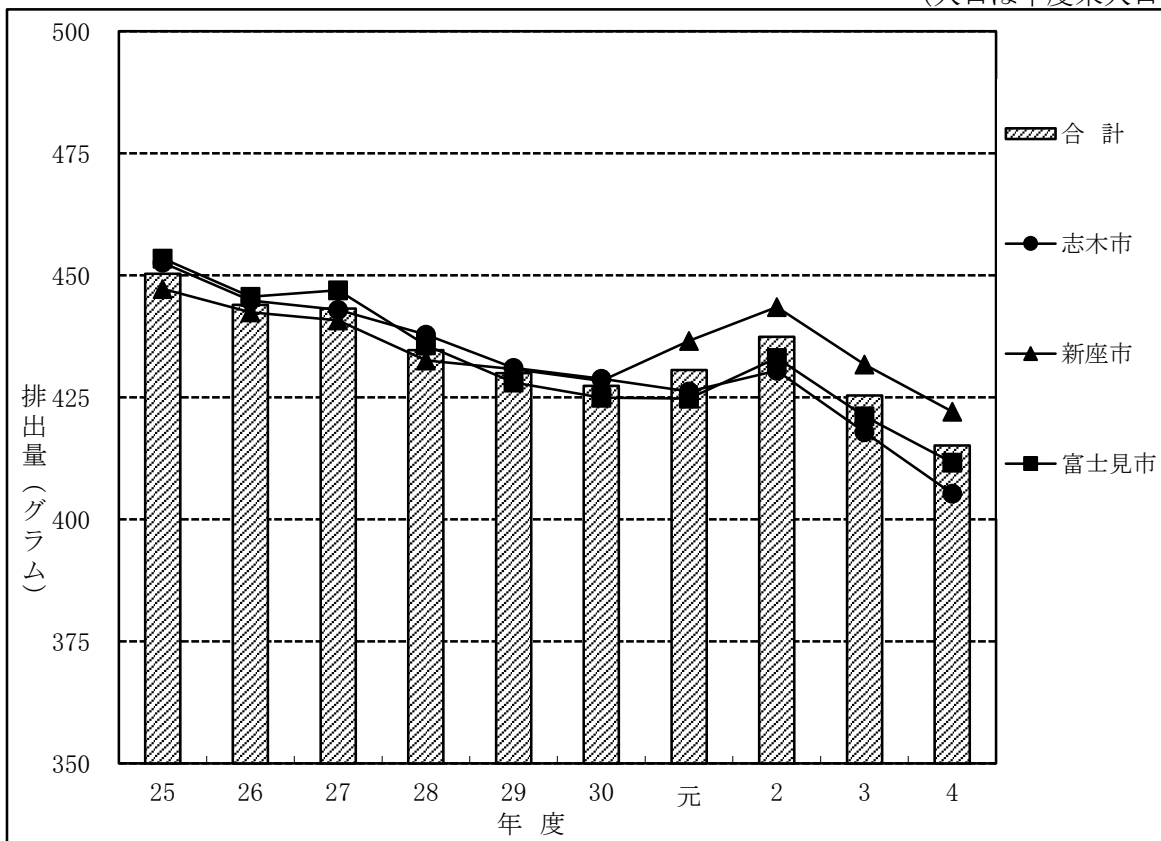
### 10 三市別のごみ(全体)の1人1日当たりの排出量の推移グラフ

(人口は年度末人口)



### 11 三市別のごみ(家庭系可燃ごみ)の1人1日当たりの排出量の推移グラフ

(人口は年度末人口)



## 12 焼却灰・不燃残渣の排出量の推移

(単位:トン)

種類 年度	焼却灰	集じん灰	不燃残渣		合計
			粗大・不燃残渣	廃乾電池 廃蛍光管 廃キレート	
平成30年度	6,150	2,812	773	109	9,844
令和元年度	6,105	2,921	843	111	9,980
令和2年度	6,100	2,965	908	119	10,092
令和3年度	5,033	2,781	777	94	8,685
令和4年度	4,848	2,822	747	102	8,519